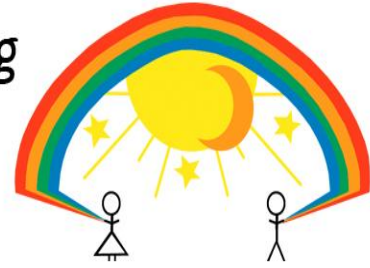


Kindertagesstätte am Sonnenhang

Brühlstraße 9, 54518 Bergweiler
Tel: 06571/5500, Email: kita-bergweiler@t-online.de



Liebe Eltern,

ein ereignisreiches Kindertagesstättenjahr geht wieder einmal zu Ende. Es ist und wird wohl auch ein EINMALIGES bleiben, welches wir alle so schnell nicht vergessen werden.

Sie wissen alle warum! Wegen Corona!

Doch besinnen wir uns zunächst auf das Positive. Wir haben die Kapazität unserer Ganztagesplätze im vergangenen Sommer von 55 Kindern auf 62 Kinder aufgestockt. Wir haben erfolgreich eine 5. Gruppe gegründet und aufgrund dessen unsere Strukturen in unserer Kita verändert. Wir konnten neues Personal einstellen und es haben sich ganz viele neue Kinder eingewöhnt. Wir haben viele schöne Erfahrungen gemeinsam mit Ihnen und Ihren Kindern erleben dürfen. Gemeinsame Gartennachmittage, eine Nikolauswanderung und viele zahlreiche tägliche Begegnungen wohlwollenden Miteinanders zum Wohle der Kinder.

Es ist uns wichtig Worte und Gefühle der Dankbarkeit mitzuteilen.

Zunächst einmal, dass wir soweit alle gesund geblieben sind und niemand von uns wegen des Corona Virus ganz schwer krank wurde. Diese Situation, die wir gerade hier auf unserer Welt erleben, ist ein absoluter Ausnahmezustand und viele Menschen bangen um ihre Gesundheit, Existenz und sind auf Grund der Umstände auch privat sehr belastet. Uns ist dies bewusst und alle haben unser tiefes Mitgefühl für diese Situation. Wir sind alle gemeinsam von unbeschreiblichen, außergewöhnlichen Gegebenheiten betroffen und nur gemeinsam, gut vernetzt und dem Blick nach vorne, lässt sich das Beste daraus machen.

Also richten wir nun den Blick nach vorne:

Wie Sie in dem bereits herausgegebenen Elternbrief seitens des Landes Rheinland-Pfalz gelesen haben, gehen alle Kitas ab August wieder in einen geöffneten Regelbetrieb über. Das heißt für uns, dass nach den Ferien alle Gruppen wieder wie vorher geöffnet sind und wir nicht mehr in den Betreuungssettings arbeiten. Dennoch haben wir weiterhin den Auftrag, präventive Hygienemaßnahmen und Richtlinien des Landes Rheinland-Pfalz einzuhalten.

Deshalb haben wir uns dazu entschlossen, dies nach den Sommerferien wie folgt umzusetzen:

Es wird zwei Eingänge für die Kita geben:

Für die Kinder der Mond-, Sonnen- und Regenbogengruppe steht der Haupteingang zur Verfügung. Die Kinder der Wolken- und Sternengruppe kommen bitte durch die Türe hinten auf dem Außengelände. Die Türen werden offen sein, sodass nicht mehr geklingelt werden muss. Desinfektionsmittel zum Desinfizieren stehen für die Erwachsenen bereit. Die Kinder bitte bis zur Garderobe begleiten und zur jeweiligen Gruppentüre bringen.

Dort wird Ihr Kind von einer Erzieherin empfangen und zum Händewaschen geschickt bzw. begleitet. Bitte tragen Sie, liebe Eltern, oder Besucher der Einrichtung einen Mundschutz. Wir bitten Sie darum, den Aufenthalt in der Kita so knapp wie möglich zu halten und Gespräche draußen zu führen. Es ist nach wie vor wichtig, auf Abstand zu achten und das Aufeinandertreffen mehrerer Personen zu verhindern.

Eltern, die Kinder in verschiedenen Gruppen haben, dürfen über den Flur in die nächste Gruppe gehen. Ansonsten halten wir wie gehabt an der Regelung unserer schuhfreien Kita fest.

Zum Verlassen der Kita wird es ein Einbahnstraßensystem geben:

Die Eltern der Mondgruppe verlassen die Kita bitte durch den Speiseraum gegenüber der Mondgruppe. Für die Sonnen- und Regenbogengruppe gilt der Ausgang im Flurbereich gegenüber der Werkstatt. Für die Sternen- und Vorschulkindergruppe gibt es einen Ausgang im hinteren Bereich der Kita zwischen Turnhalle und jetziger Wolkengruppe. Bitte denken Sie daran, Ihre Schuhe mitzunehmen, da die Ein- und Ausgänge unterschiedlich sind.

Somit können wir gewährleisten, dass sich nicht zu viele Eltern gleichzeitig begegnen. Wir danken schon jetzt für Ihr Verständnis und die Umsetzung unserer Planungen. Die neuen Wege werden sich sicherlich schnell eingespielt haben.

Auch werden uns verschiedene Symptome, die mit dem COVID 19 Virus in Verbindung gebracht werden, immer wieder begleiten. Wir hoffen weiterhin auf ihr Verständnis, das nur gesunde Kinder die Kita besuchen dürfen und wir angehalten sind, Kinder mit Symptomen nach Hause zu schicken. Gleiches gilt für uns als Personal. So dürfen auch nur gesunde ErzieherInnen mit ihren Kindern arbeiten. So kann es sein, dass unter den gegebenen Umständen Gruppen geschlossen oder Kinderzahlen reduziert werden müssen bzw. der Maßnahmenplan der Einrichtung greifen muss.

Wir danken herzlich für Ihr Verständnis und Ihre Mithilfe und möchten nicht vergessen ein ganz großes Lob auszusprechen, wie Sie die Ausnahmesituation bisher gemeistert haben! Es ist eine besondere Leistung, so flexibel mit dieser Herausforderung umzugehen und für uns alle ist es privat wie beruflich nicht einfach, uns immer wieder auf neue, unvorhersehbare Situationen einzustellen. Bitte sprechen Sie nach wie vor bei uns Ihre Bedürfnisse an, damit wir gemeinsam Lösungen finden können.

Wir wünschen Ihnen und Ihren Familien eine wunderschöne Urlaubszeit und hoffentlich viel Erholung für Körper, Geist und Seele.

Den Wolkenkindern und Eltern einen guten Schulstart, eine besonders schöne Schulzeit und alles erdenklich Gute, wir hatten eine wunderbare Zeit mit Euch und Ihnen!

Bleiben Sie alle gesund. Wir freuen uns auf einen hoffentlich wieder ganz normalen Kindertagesstättenalltag nach den Ferien.

Ihr Kita-Team „Am Sonnenhang“, Bergweiler